

北海道電力エリア 料金表

区分			エネワンBプラン		
			エネワン スタンダード	エネワン Lプラン	エネワン LLプラン
基本料金 (単位:1契約)	10A	—	—	366円00銭	
	15A	—	—	549円00銭	
	20A	724円00銭	—	732円00銭	
	30A	1,086円00銭	—	1,098円00銭	
	40A	1,448円00銭	—	1,464円00銭	
	50A	1,810円00銭	—	1,830円00銭	
	60A	2,172円00銭	—	2,196円00銭	
電力量料金 (単位:1kWh)	第1段階	最初の120kWhまで	35円44銭	36円32銭	38円98銭
	第2段階	121kWh~280kWh	41円73銭	40円26銭	40円26銭
	第3段階	281kWh~	45円45銭	44円08銭	41円81銭

※全く電気をご使用にならない検針月の基本料金は、半額となります。

※この電気料金単価表には、燃料費調整単価および再生可能エネルギー発電促進賦課金を含まず、消費税等相当額を含みます。

電気料金	=	+	基本料金	+	電力量料金		+	再生可能エネルギー 発電促進賦課金
					料金単価 × 使用電力量	± 燃料費調整単価 × 使用電力量		

【料金計算の例】

50アンペアのご契約で390kWhをご使用の場合(エネワンLプラン)

※燃料費調整単価を-4円19銭と仮定する。(毎月変動します)

※再生可能エネルギー発電促進賦課金単価を1円40銭(2023年5月~2024年4月までの実単価)と仮定する。

※再生可能エネルギー発電促進賦課金は円未満を切り捨てます。

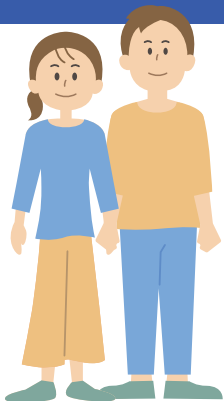
※合計金額は円未満を切り捨てます。

①基本料金	1,830円00銭			
②電力量料金	第1段階料金	36円32銭	× 120kWh	= 4,358円40銭
	第2段階料金	40円26銭	× 160kWh	= 6,441円60銭
	第3段階料金	44円08銭	× 110kWh	= 4,848円80銭
③燃料費調整額	-4円19銭	× 390kWh	=	-1,634円10銭
④再エネ賦課金	1円40銭	× 390kWh	=	546円(円未満切捨)

電気料金 = ①基本料金 + ②電力量料金 + ③燃料費調整額 + ④再生可能エネルギー発電促進賦課金
電気料金 16,390円(円未満切捨、消費税込)

北海道電力エリア 料金プラン例

2～4人世帯の例



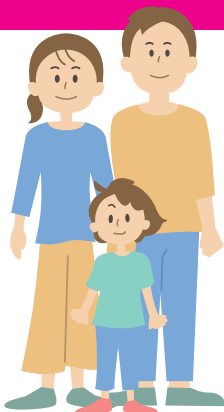
- マンションにお住まい
- 30アンペア契約
- 使用量 230 kWh/月

エネワンスタンダード

月額基本料金	電力量料金 120kWhまで	電力量料金 121～280kWhまで	電力量料金 281kWh～
1,086.00円 30アンペア	35.44円 1kWhあたり	41.73円 1kWhあたり	45.45円 1kWhあたり

月間 **9,929円**

3～5人世帯の例



- 戸建住宅にお住まい
- 40アンペア契約
- 使用量 330 kWh/月

エネワンLプラン

月額基本料金	電力量料金 120kWhまで	電力量料金 121～280kWhまで	電力量料金 281kWh～
1,464.00円 40アンペア	36.32円 1kWhあたり	40.26円 1kWhあたり	44.08円 1kWhあたり

月間 **14,468円**

4～6人世帯の例



- 戸建住宅にお住まい
- 50アンペア契約
- 使用量 430 kWh/月

エネワンLLプラン

月額基本料金	電力量料金 120kWhまで	電力量料金 121～280kWhまで	電力量料金 281kWh～
1,830.00円 50アンペア	38.98円 1kWhあたり	40.26円 1kWhあたり	41.81円 1kWhあたり

月間 **19,220円**

※上記条件で仮定した使用量に対するモデル試算のため、実際のご使用量・契約アンペア等により電気料金は異なります。

※電気料金は基本料金・電力量料金・燃料費調整額および再生可能エネルギー発電促進賦課金の合計となります。

※燃料費調整額、再生可能エネルギー発電促進賦課金は変動するため、上記試算には含まれておりません。

当社と異なる燃料費調整方式の他社と比較する場合には燃料費調整額を含めた比較が必要です。